



# Mini-ordinateur de bureau HP ProDesk 405 G4

## Des performances fiables et évolutives

Lorsque vous recherchez un ordinateur prêt à évoluer au rythme de votre entreprise, le mini-ordinateur de bureau ultra-compact HP ProDesk 405 répond présent avec un niveau de performance, de sécurité et d'extensibilité dans un design compact et stylé, adapté aux espaces de travail modernes et à votre budget.



HP recommande Windows 10 Professionnel.

- Windows 10 Pro<sup>1</sup>
- Processeurs AMD Athlon™ PRO et Ryzen™ PRO<sup>2</sup>

### Solides performances et configurabilité

- Soyez opérationnel toute la journée avec une solution aisément configurable avec des processeurs AMD Ryzen™ PRO<sup>2</sup> et des options<sup>3</sup> qui incluent deux disques de stockage, des baies SSD M.2 PCIe NVMe et jusqu'à 32 Go de mémoire DDR4.

### Une extension qui élargit votre investissement

- Prolongez au maximum la durée de vie de votre ordinateur avec le stockage hybride disponible<sup>3</sup> et un port E/S configurable qui vous permet d'ajouter la prise en charge héritée de VGA<sup>3</sup> ou de port série<sup>3</sup>, ou un troisième connecteur pour port vidéo<sup>3</sup>, destiné à trois écrans<sup>4</sup> ou bien un port USB Type C™ 3.1 Gen 2<sup>3</sup>.

### Placez-le là où vous en avez besoin

- Dégagez presque entièrement votre espace de travail avec un ordinateur que vous pouvez fixer à l'arrière d'un écran HP<sup>5</sup>, ou monter<sup>6</sup> et fixer où vous le souhaitez avec les accessoires HP<sup>3</sup>. Aérez votre espace avec des câbles courts et des ports d'E/S arrière qui permettent de connecter divers types d'écran<sup>3</sup>.

### Fonctions de sécurité et facilité d'administration exclusives HP

- Renforcez la protection contre la fuite de données et les temps morts avec HP BIOSphere de 4e génération<sup>7</sup>, mais aussi contre les menaces issues du web avec HP Sure Click<sup>8</sup>. Simplifiez la gestion des appareils via Microsoft System Center Configuration Manager avec le module de gestion intégrée HP Manageability Integration Kit<sup>9</sup>.

### Fonctionnalités

- Soyez productif en toutes circonstances avec Windows 10 Pro et les puissantes fonctions de sécurité, de collaboration et de connectivité de HP.
- Maintenez une productivité élevée et réduisez vos temps d'arrêt avec HP BIOSphere Gen4, le premier BIOS avec fonction d'auto-réparation. Vos ordinateurs bénéficient d'une protection supplémentaire grâce à des mises à jour et des contrôles de sécurité automatiques.
- Renforcez la protection de votre ordinateur contre les menaces (sites Web, pièces jointes, logiciels malveillants, ransomware et virus) avec la sécurité au niveau du matériel de HP Sure Click.
- Le module HP Manageability Integration Kit permet d'accélérer la création d'images et la gestion du matériel, du BIOS et de la sécurité via Microsoft System Center Configuration Manager.
- HP Client Security Manager de 4e génération comprend l'authentification multi-facteurs et HP Password Manager. Ces outils font en sorte de garder vos données hors de portée et de les protéger contre le vol, les attaques et les utilisateurs non autorisés.
- Bénéficiez à tout moment du support avec assistance autonome intégré à votre ordinateur pour sa durée de vie, avec HP Support Assistant.
- Gardez l'esprit tranquille avec un ordinateur qui tient la distance et conforme au niveau d'exigence des tests HP Total Test Process.
- Déployez votre mini-ordinateur de bureau HP ProDesk 405 au-delà de votre bureau et utilisez-le comme un ordinateur d'utilisation publique ou un kiosque intelligent ou pour gérer la signature numérique haut de gamme avec son montage VESA intégré.

## Mini-ordinateur de bureau HP ProDesk 405 G4 Tableau de spécifications



<b>Systèmes d'exploitation disponibles</b>	Windows 10 Pro 64, HP recommande Windows 10 Pro. <sup>1</sup> Windows 10 Famille 64 <sup>1</sup> Windows 10 Famille Unilingue 64 <sup>1</sup> FreeDOS
<b>Famille de processeurs<sup>5</sup></b>	Processeur AMD Ryzen™ 3 PRO; Processeur AMD Ryzen™ 5 PRO; Processeur AMD Athlon™ PRO
<b>Processeurs disponibles<sup>3,4</sup></b>	Processeur AMD Ryzen™ 3 PRO 2200GE quadricœur, avec carte graphique Radeon™ Vega 8 (3,2 GHz de fréquence de base, jusqu'à 3,6 GHz de fréquence Boost maximale, 384 Ko de mémoire cache L1, 2 Mo de mémoire cache L2, 4 Mo de mémoire cache L3); Processeur AMD Ryzen™ 5 PRO 2400GE quadricœur, avec carte graphique Radeon™ Vega 11 (3,2 GHz de fréquence de base, jusqu'à 3,8 GHz de fréquence Boost maximale, 384 Ko de mémoire cache L1, 2 Mo de mémoire cache L2, 4 Mo de mémoire cache L3); Processeur AMD Athlon™ PRO 200GE double cœur, avec carte graphique Radeon™ Vega 3 (3,2 GHz de fréquence de base, 192 Ko de mémoire cache L1, 1 Mo de mémoire cache L2, 4 Mo de mémoire cache L3)
<b>Chipset</b>	AMD FCH B350
<b>Format</b>	Mini
<b>Mémoire maximale</b>	Mémoire SDRAM DDR4-2933 32 Go <sup>6</sup> Taux de transfert pouvant atteindre 2 933 MT/s.
<b>Logements pour la mémoire</b>	2 SODIMM
<b>Stockage interne</b>	500 Go jusqu'à 1 To Disque dur SATA <sup>7</sup> 256 Go jusqu'à 512 Go Disque SSD PCIe® NVMe™ M.2 <sup>7</sup>
<b>Cartes graphiques disponibles</b>	Intégré: Carte graphique AMD Radeon™ Vega 11; Carte graphique AMD Radeon™ Vega 3; Carte graphique AMD Radeon™ Vega 8 (La carte graphique intégrée dépend du processeur.)
<b>Audio</b>	Codec Conexant CX20632, prise audio universelle, ports casques à l'avant (3,5 mm), compatible avec la multi-diffusion
<b>Logements d'extension</b>	1 logement M.2 2230; 1 logement M.2 2230/2280 (1 emplacement M.2 pour WLAN et 1 emplacement M.2 2230/2280 pour le stockage.)
<b>Ports et connecteurs</b>	Avant: 1 prise casque; 1 connecteur pour casque; 1 port USB 3.1 Gen 1; 1 port USB 3.1 Gen 1 (chargement) Arrière: 1 port RJ-45; 2 ports DisplayPort™ 1.2; 4 ports USB 3.1 Gen 1 En option: 1 port DisplayPort™ 1.2; 1 port HDMI 2.0; 1 port série; 1 port USB 3.1 Type-C™ Gen 2 avec prise en charge DisplayPort™; 1 port VGA
<b>Périphériques d'entrée</b>	Clavier USB professionnel ultraplats HP; Clavier USB HP; Clavier professionnel ultraplats USB avec lecteur Smart Card (CCID) HP <sup>8</sup> ; Souris optique USB HP <sup>8,9,10</sup> ;
<b>Communications</b>	LAN: Realtek RTL8111EPH GbE ; WLAN: Intel® Dual Band Wireless-AC 9260 802.11ac (2x2) et Bluetooth® 5 M.2, non-vPro™ ;
<b>Baies de stockage</b>	Un 2,5" <sup>26</sup>
<b>Environnementale</b>	Température de fonctionnement: 10 à 35 °C; Humidité en fonctionnement: 10 à 90% HR
<b>Logiciels disponibles</b>	Module Absolute Persistence; HP Hotkey Support; HP Secure Erase; HP Support Assistant; HP Sure Click; Prise en charge native de Miracast; HP Wireless Wakeup; Acheter Office (vendu séparément); Protection sans fil LAN HP; Windows Defender; HP JumpStart <sup>11,12,13,14,15,16</sup>
<b>Gestion de la sécurité</b>	DriveLock; Détecteur d'ouverture du capot; HP BIOSphere; Suite HP Client Security de 4e génération; HP Credential Manager; HP Password Manager; HP Power On Authentication; HP Security Manager; Sécurité Master Boot Record; Mot de passe de mise sous tension (par l'intermédiaire du BIOS); Authentification préalable au démarrage; Désactivation des ports SATA (par l'intermédiaire du BIOS); Activation/désactivation des ports série (par l'intermédiaire du BIOS); Mot de passe de configuration (par l'intermédiaire du BIOS); Prise en charge des cadenas de châssis et des dispositifs de câble de verrouillage; Puce de sécurité intégrée Trusted Platform Module TPM 2.0 fournie avec Windows 10 (certifiée critères communs EAL4+) (certifiée FIPS 140-2 niveau 2); Activation/désactivation USB (via le BIOS) <sup>20,21,22,23</sup>
<b>Fonctions d'administration</b>	HP BIOS Config Utility (téléchargement); HP Client Catalog (téléchargement); HP Driver Packs (téléchargement); Module de gestion intégrée HP Management Integration Kit pour Microsoft System Center Configuration Management de 2e génération; HP System Software Manager (téléchargement); Suite Ivanti Management; Mise à jour du BIOS via le cloud ou le réseau (fonctionnalité du BIOS) <sup>17,18,19</sup>
<b>Alimentation</b>	Adaptateur d'alimentation externe 65 W, jusqu'à 89 % de rendement
<b>Dimensions</b>	17,7 x 17,5 x 3,4 cm
<b>Poids</b>	1,26 kg (Le poids exact dépend de la configuration.)
<b>Conformité en matière d'économie d'énergie</b>	Certifié ENERGY STAR®, EPEAT® Gold <sup>24</sup>
<b>Spécifications d'environnement</b>	Faible teneur en halogène <sup>25</sup>
<b>Garantie</b>	Cette offre limitée de garantie et de service valable 1 an (1-1-0) couvre les pièces et la main-d'œuvre pendant 1 an. Les conditions générales varient selon le pays. Certaines restrictions et exclusions s'appliquent.

## Mini-ordinateur de bureau HP ProDesk 405 G4

### Accessoires et services (non inclus)

#### Lecteur SSD M.2 HP PCIe NVMe TLC 256 Go



Révolutionnez le traitement et les temps de réponse aux fichiers volumineux avec un lecteur SSD M.2 NVMe PCIe TLC HP 256 Go, une solution de stockage étonnamment abordable et innovante sur SSD avec mémoire NVMe et fonctionnement basé sur PCIe. Performances et fiabilité éprouvées pour une excellente pérennisation de l'investissement. Combinaison parfaite de performances, fiabilité et protection de l'investissement pour tout environnement informatique. Que votre entreprise ait besoin de stabilité et facilité de gestion exceptionnelles avec des coûts réduits tout au long du cycle de vie, de postes de travail de technologie éprouvée, d'un excellent rapport prix/performance et d'une large gamme de fonctionnalités, ou même de PC d'entrée de gamme pour un prix abordable avec des capacités informatiques essentielles, la solution est parmi les ordinateurs de bureau HP.

**Référence du produit: 1CA51AA**

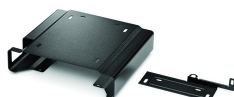
#### Support de montage pour ordinateurs HP B300



Personnalisez une solution mieux adaptée grâce au support de montage pour écrans d'ordinateurs HP B300, qui vous permet de fixer votre station de travail HP, votre mini-ordinateur de bureau ou votre HP Chromebox, ou sélectionnez un client léger HP directement parmi certains modèles d'écrans HP Z et HP Elite 2017 et 2018.<sup>1</sup> Personnalisez une solution mieux adaptée grâce au support de montage pour écrans d'ordinateurs HP B300, qui vous permet de fixer votre station de travail HP, votre mini-ordinateur de bureau ou votre HP Chromebox, ou sélectionnez un client léger HP directement parmi certains modèles d'écrans HP Z et HP Elite 2017 et 2018.<sup>1</sup> Combinaison parfaite de performances, fiabilité et protection de l'investissement pour tout environnement informatique. Que votre entreprise ait besoin de stabilité et facilité de gestion exceptionnelles avec des coûts réduits tout au long du cycle de vie, de postes de travail de technologie éprouvée, d'un excellent rapport prix/performance et d'une large gamme de fonctionnalités, ou même de PC d'entrée de gamme pour un prix abordable avec des capacités informatiques essentielles, la solution est parmi les ordinateurs de bureau HP.

**Référence du produit: 2DW53AA**

#### Housse de protection/double VESA pour mini-ordinateur de bureau HP v2



Insérez votre mini-ordinateur de bureau HP dans la housse de protection/double VESA pour mini-ordinateur de bureau HP v2 pour l'installer en toute sécurité (avec ou sans module d'extension<sup>1</sup>), derrière votre écran, positionnez la solution sur un mur et fixez-la à l'aide du support de sécurité intégré et du câble de verrouillage ultraplat HP en option. Insérez votre mini-ordinateur de bureau HP dans la housse de protection/double VESA pour mini-ordinateur de bureau HP v2 pour l'installer en toute sécurité (avec ou sans module d'extension<sup>1</sup>), derrière votre écran, positionnez la solution sur un mur et fixez-la à l'aide du support de sécurité intégré et du câble de verrouillage ultraplat HP en option. Combinaison parfaite de performances, fiabilité et protection de l'investissement pour tout environnement informatique. Que votre entreprise ait besoin de stabilité et facilité de gestion exceptionnelles avec des coûts réduits tout au long du cycle de vie, de postes de travail de technologie éprouvée, d'un excellent rapport prix/performance et d'une large gamme de fonctionnalités, ou même de PC d'entrée de gamme pour un prix abordable avec des capacités informatiques essentielles, la solution est parmi les ordinateurs de bureau HP.

**Référence du produit: 2JA32AA**

#### Module DVD ODD pour mini-ordinateur de bureau HP



Ajoutez un graveur DVD à votre mini-ordinateur de bureau HP avec le module ODD graveur DVD pour mini-ordinateur de bureau HP.<sup>1</sup> Performances et fiabilité éprouvées pour une excellente pérennisation de l'investissement. Combinaison parfaite de performances, fiabilité et protection de l'investissement pour tout environnement informatique. Que votre entreprise ait besoin de stabilité et facilité de gestion exceptionnelles avec des coûts réduits tout au long du cycle de vie, de postes de travail de technologie éprouvée, d'un excellent rapport prix/performance et d'une large gamme de fonctionnalités, ou même de PC d'entrée de gamme pour un prix abordable avec des capacités informatiques essentielles, la solution est parmi les ordinateurs de bureau HP.

**Référence du produit: K9Q83AA**

#### Support matériel HP avec intervention sur site le jour ouvré suivant pour ordinateurs de bureau - 3 ans



Bénéficiez pendant 3 ans d'une assistance matérielle sur site le jour ouvré suivant par un technicien HP qualifié pour votre matériel informatique, si le problème ne peut être résolu à distance.

**Référence du produit: U6578E**

## Mini-ordinateur de bureau HP ProDesk 405 G4

### Notes sur la description marketing

- <sup>1</sup> Les fonctionnalités ne sont pas toutes disponibles dans toutes les éditions ou versions de Windows. Certains systèmes peuvent nécessiter une mise à niveau et/ou l'achat de matériel, de pilotes et de logiciels séparés, ou encore une mise à jour du BIOS, pour vous permettre de tirer pleinement parti des fonctionnalités de Windows. Windows 10 est doté d'une fonctionnalité de mise à jour automatique, qui est toujours activée. Des frais de FAI, ainsi que des dépenses supplémentaires, peuvent s'appliquer pour les mises à jour. Consultez le site <http://www.windows.com>.
- <sup>2</sup> La technologie multi-cœur est conçue pour améliorer les performances de certains logiciels. Les applications logicielles et les clients ne bénéficient pas nécessairement tous de cette technologie. Les performances et la fréquence d'horloge varient en fonction de la charge de travail applicative et de vos configurations matérielles et logicielles. La numérotation AMD ne constitue pas une mesure de la fréquence d'horloge.
- <sup>3</sup> Vendu séparément ou en option.
- <sup>4</sup> Écrans vendus séparément. Prise en charge d'un maximum de trois sorties vidéo par le biais de deux connecteurs vidéo standard et d'un troisième connecteur de port vidéo en option, qui propose un choix entre les ports suivants : DisplayPort™ 1.2, HDMI 2.0, VGA ou USB Type-C™ avec sortie DisplayPort™.
- <sup>5</sup> Compatible avec les écrans HP ProDisplays, série P, et EliteDisplays, vendus séparément. Nécessite un support de montage pour écrans d'ordinateur HP B300 ou B500, vendu séparément. Consultez les spécifications techniques de l'écran pour plus de détails concernant le support de montage.
- <sup>6</sup> Matériel de fixation vendu séparément.
- <sup>7</sup> HP BIOSphere de 4e génération nécessite des processeurs AMD ou Intel® de 8e génération. Les fonctionnalités peuvent varier en fonction de la plateforme et de la configuration.
- <sup>8</sup> HP Sure Click est disponible sur la plupart des ordinateurs HP et prend en charge Microsoft® Internet Explorer et Chromium™. Les pièces jointes prises en charge comprennent les fichiers Microsoft® Office (Word, Excel, PowerPoint) et Adobe® PDF en mode lecture seule, lorsque Microsoft® Office ou Adobe® Acrobat sont installés.
- <sup>9</sup> Le module de gestion intégrée HP Manageability Integration Kit peut être téléchargé sur le site <http://www.hp.com/go/clientmanagement>.
- <sup>10</sup> HP Client Security Manager de 4e génération requiert Windows et des processeurs AMD ou Intel® de 8e génération ou ultérieure.
- <sup>11</sup> Nécessite Windows et un accès Internet.
- <sup>12</sup> Les tests HP Total Test Process ne garantissent pas les performances futures dans les mêmes conditions. Les dommages accidentels sont pris en charge uniquement dans le cadre du service Protection HP contre les dommages accidentels (en option).

### Notes sur les spécifications techniques

- <sup>1</sup> Toutes les fonctionnalités ne sont pas disponibles dans toutes les éditions ou versions de Windows. Pour profiter pleinement des fonctionnalités de Windows, les systèmes peuvent nécessiter une mise à niveau ou l'achat de matériel, pilotes et logiciels séparés, ou encore une mise à jour du BIOS. Windows 10 est doté d'une fonctionnalité de mise à jour automatique, qui est toujours activée. Des frais de FAI et des dépenses supplémentaires peuvent s'appliquer pour les mises à jour. Consultez le site <http://www.windows.com/>.
- <sup>2</sup> La technologie multicœur est conçue pour améliorer les performances de certains logiciels. Les applications logicielles ou les clients ne bénéficient pas nécessairement tous de cette technologie. Les performances et la fréquence d'horloge varient en fonction de la charge de travail applicative et de vos configurations matérielles et logicielles. La numérotation AMD n'est pas une mesure de la fréquence d'horloge.
- <sup>3</sup> Les performances maximales de fréquence Boost maximale varient selon le matériel, les logiciels et la configuration générale du système.
- <sup>4</sup> REMARQUE : Votre produit ne prend pas en charge Windows 8 ou Windows 7. Conformément à la politique de prise en charge de Microsoft, HP ne prend pas en charge les systèmes d'exploitation Windows 8 et Windows 7 sur les produits configurés avec des processeurs Intel® et AMD de 7e génération et générations suivantes et ne fournit pas de pilotes Windows 8 ou Windows 7 pour ces produits sur le site <http://www.support.hp.com>
- <sup>5</sup> Le débit de données réel est déterminé à la fois par le processeur et le module de mémoire installés dans le système.
- <sup>6</sup> Pour les disques durs et les disques SSD, 1 Go = 1 milliard d'octets. 1 To = 1 000 milliards d'octets. La capacité formatée réelle est inférieure. Jusqu'à 36 Go (pour Windows 10) de disque système sont réservés au logiciel de récupération système.
- <sup>7</sup> Vendu séparément ou en option.
- <sup>8</sup> Souris antimicrobienne USB : Non disponible dans toutes les régions.
- <sup>9</sup> Souris renforcée USB HP : Non disponible dans toutes les régions.
- <sup>10</sup> La prise en charge native de Miracast est une technologie sans fil que votre ordinateur peut utiliser pour projeter votre écran vers des téléviseurs, des projecteurs et des lecteurs multimédias de diffusion en continu.
- <sup>11</sup> HP Secure Erase pour les méthodes présentées dans le National Institute of Standards and Technology Special Publication 800-88, méthode de nettoyage « clear ».
- <sup>12</sup> Module Absolute Persistence : L'agent Absolute est désactivé à la livraison et sera activé lorsque les clients auront souscrit un abonnement. Les abonnements peuvent être souscrits pour des périodes d'une à plusieurs années. Le service est limité, vérifiez la disponibilité d'Absolute en dehors des États-Unis. Absolute Recovery Guarantee est une garantie limitée. Sous réserve de certaines conditions. Pour en savoir plus, rendez-vous sur le site : <http://www.absolute.com/company/legal/agreements/computrace-agreement>. Data Delete est un service en option d'Absolute Software. Si le service Data Delete est utilisé, la Recovery Guarantee est nulle et sans effet. Afin de pouvoir utiliser le service Data Delete, les clients doivent d'abord signer un accord de préautorisation et obtenir un code PIN ou acheter un ou plusieurs jetons RSA SecurID auprès d'Absolute Software.
- <sup>13</sup> HP Support Assistant nécessite Windows et un accès à Internet.
- <sup>14</sup> Windows Defender : Activation de Windows Defender, Windows 10 et connexion Internet nécessaires pour les mises à jour.
- <sup>15</sup> HP Sure Click est disponible sur la plupart des ordinateurs HP et prend en charge Microsoft® Internet Explorer et Chromium™. Les pièces jointes prises en charge incluent les fichiers Microsoft Office (Word, Excel, PowerPoint) et PDF en mode lecture seule lorsque Microsoft Office et/ou Adobe Acrobat sont installés.
- <sup>16</sup> HP Driver Packs non préinstallés mais disponibles en téléchargement sur le site <http://www.hp.com/go/clientmanagement>
- <sup>17</sup> Module de gestion intégrée HP Management Integration Kit pour Microsoft System Center Configuration Management 2e génération : Le module de gestion intégrée HP Manageability Integration Kit peut être téléchargé sur le site <http://www8.hp.com/us/en/ads/clientmanagement/overview.html>
- <sup>18</sup> Abonnement à la Suite Ivanti Management nécessaire.
- <sup>19</sup> HP BIOSphere : HP BIOSphere 4e génération nécessite des processeurs AMD ou Intel® de 8e génération. Les fonctionnalités peuvent varier en fonction de la plateforme et de la configuration.
- <sup>20</sup> La suite HP Client Security de 4e génération nécessite Windows et des processeurs Intel® ou AMD de 8e génération.
- <sup>21</sup> HP Password Manager nécessite Internet Explorer, Chrome ou Firefox. Certains sites Web et applications peuvent ne pas être pris en charge. Il est possible que l'utilisateur doive activer ou autoriser le complément ou l'extension dans le navigateur Internet.
- <sup>22</sup> Puce de sécurité intégrée Trusted Platform Module TPM 2.0 fournie avec Windows 10 (certification critères communs EAL4+) (certification FIPS 140-2 niveau 2) : Le micrologiciel TPM utilisé est la version 2.0. Le matériel TPM utilisé est la version v1.2, qui est un sous-ensemble de la spécification de la version TPM 2.0 v0.89 telle que mise en œuvre par Intel Platform Trust Technology (PTT).
- <sup>23</sup> Homologation EPEAT® le cas échéant. L'homologation EPEAT varie selon le pays. Pour connaître les produits homologués par pays, consultez le site [www.epeat.net](http://www.epeat.net). Pour consulter la liste des accessoires fonctionnant à l'énergie solaire proposés par des fabricants tiers, consultez le site [www.hp.com/go/options](http://www.hp.com/go/options).
- <sup>24</sup> Les modules d'alimentation, cordons d'alimentation, câbles et périphériques externes ne sont pas à faible teneur en halogène. Il se peut que les pièces de rechange obtenues après l'achat ne soient pas à faible teneur en halogène.
- <sup>25</sup> La baie de disque de 2,5" convient à la fois pour des disques durs et des disques SSD.

## Inscrivez-vous pour les mises à jour [hp.com/go/getupdated](http://hp.com/go/getupdated)

© Copyright 2019 HP Development Company, L.P. Les informations figurant dans ce document sont susceptibles d'être modifiées sans préavis. Les seules garanties relatives aux produits et services HP sont énoncées dans les déclarations de garantie expresses fournies avec ces produits et services. Aucune information contenue dans le présent document ne peut être interprétée comme constituant une garantie supplémentaire. HP décline toute responsabilité quant aux éventuelles erreurs ou omissions techniques ou rédactionnelles qui pourraient être constatées dans le présent document.

Adobe PDF et Adobe Acrobat sont des marques déposées d'Adobe Systems Incorporated. Chrome OS et Chromium sont des marques déposées de Google LLC. USB Type-C™ et USB-C™ sont des marques commerciales d'USB Implementers Forum. DisplayPort™ et le logo DisplayPort™ sont des marques commerciales et sont la propriété de Video Electronics Standards Association (VESA®) aux États-Unis et dans d'autres pays. AMD, Athlon et Ryzen sont des marques commerciales d'Advanced Micro Devices, Inc. ENERGY STAR est une marque déposée de l'Agence américaine de protection de l'environnement. Toutes les autres marques commerciales sont la propriété de leurs détenteurs respectifs.

