

Jabra Evolve 65e



Manuel d'utilisation

© 2019 GN Audio A/S. Tous droits réservés. Jabra® est une marque commerciale de GN Audio A/S. Le nom de marque ainsi que les logos Bluetooth® sont des marques déposées appartenant à Bluetooth SIG, Inc. L'utilisation de ces marques par GN Audio A/S fait l'objet d'une licence.

FABRIQUÉ EN CHINE
MODÈLE : HSC090W/END040W



 **Bluetooth®**

La **Déclaration de Conformité** est disponible sur le site
www.jabra.com/doc

1. Bienvenue.....	5
2. Vue d'ensemble de Jabra Evolve 65e	6
2.1 Accessoires fournis	
3. Instructions de maintien	7
3.1 Optimiser l'ajustement	
3.2 Fixer les EarWings	
3.3 Utilisation des embouts magnétiques	
4. Instructions de charge	11
5. Signification des LED.....	12
6. Instructions de connexion	13
6.1 Allumer/Éteindre	
6.2 Connexion à un ordinateur (adaptateur Bluetooth)	
6.3 Appairage avec un smartphone	
7. Instructions d'utilisation	16
7.1 Appels et musique	
7.2 HearThrough	
7.3 Siri ou Google Assistant	
7.4 Gérer plusieurs appels	
7.5 Voyant BusyLight	
7.6 Alerte par vibration	
7.7 Guidage vocal	

7.8	Instructions de réinitialisation	
7.9	Mise à jour du firmware	
8.	Application Jabra Sound+	26
9.	Jabra Direct.....	27
10.	Assistance	28
10.1	FAQ	
10.2	Instructions d'entretien de vos écouteurs	
10.3	Accessoires de remplacement	
10.4	Utilisation d'un adaptateur Bluetooth de remplacement (Jabra Link 370)	

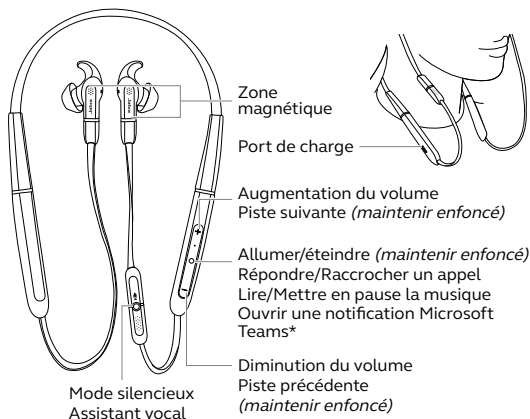
1. Bienvenue

Merci d'avoir acheté Jabra Evolve 65e. Nous espérons qu'il vous donnera entière satisfaction.

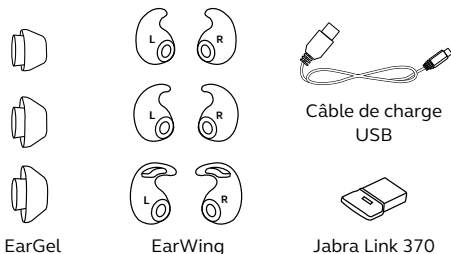
Caractéristiques de Jabra Evolve 65e

- Technologie de microphone certifié UC
- Voyant d'occupation intégré permettant de prévenir les interruptions
- Batterie pour une utilisation toute la journée (jusqu'à 8 heures avec une charge de 2 heures)
- Double connectivité à deux appareils Bluetooth, ce qui vous permet de prendre les appels et d'écouter de la musique avec les mêmes écouteurs
- Portée sans fil allant jusqu'à 30 mètres pour une véritable mobilité
- Alerte d'appel par vibration vous permettant de ne jamais manquer un appel
- HearThrough : Vous pouvez entendre les conversations autour de vous par simple appui sur un bouton

2. Vue d'ensemble de Jabra Evolve 65e



2.1 Accessoires fournis



*Nécessite la variante Microsoft Teams

3. Instructions de maintien

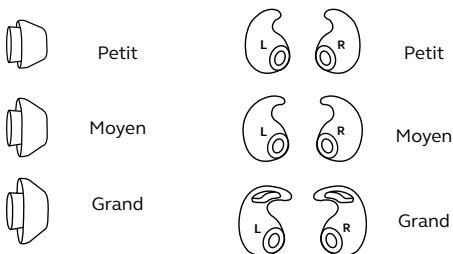
Jabra Evolve 65e est conçu pour être porté autour du cou.

Pour une expérience d'appel optimale, positionnez le microphone aussi près de votre bouche que possible.



3.1 Optimiser l'ajustement

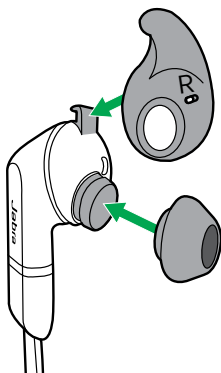
Les écouteurs sont fournis avec trois tailles d'EarGel et d'EarWing : petit, moyen et grand.



Il est fortement recommandé d'assortir les différentes tailles d'EarGel et d'EarWing afin de trouver la meilleure combinaison pour votre oreille. Un bon ajustement vous isolera du bruit de fond.

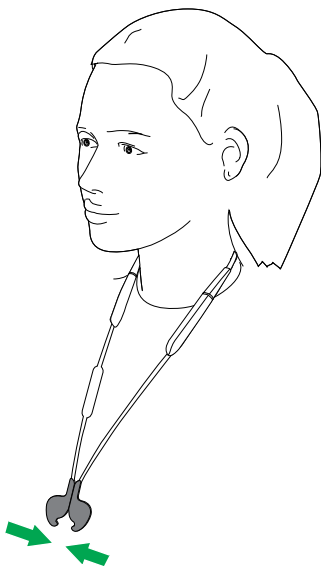
3.2 Fixer les EarWings

Pour fixer correctement l'EarWing, alignez l'encoche de l'EarWing (comme illustré) avec le bord de l'embout et étendez l'EarWing par-dessus l'embout. Il s'ajustera parfaitement dans la rainure s'il est bien fixé.



3.3 Utilisation des embouts magnétiques

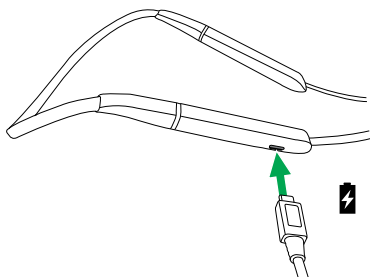
Les embouts sont magnétiques et peuvent être connectés pour une gestion pratique du câble et de l'énergie. Lorsque les embouts sont connectés, votre musique sera interrompue ou votre appel sera terminé. Pour obtenir de plus amples informations, consultez le chapitre 6.1.



4. Instructions de charge

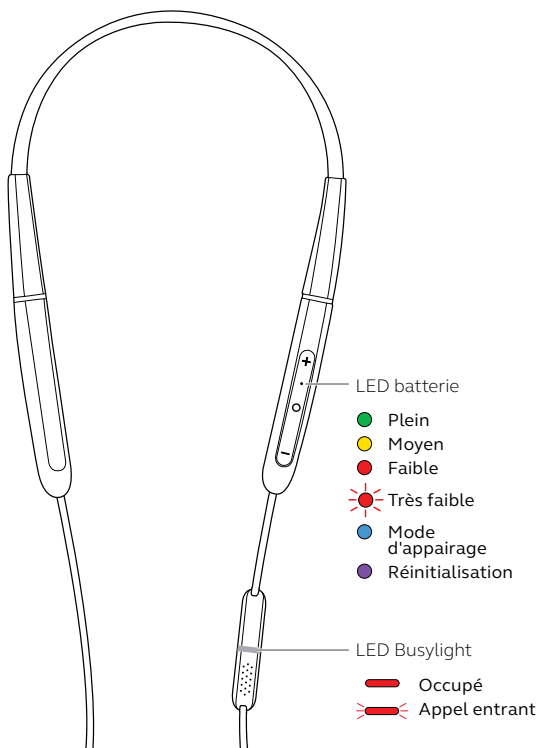
Pour charger les écouteurs, branchez un câble de charge USB au port de charge USB du tour de nuque. Il est recommandé de recharger les écouteurs à l'aide du câble de charge Jabra fourni. Mais il est toutefois possible de recharger les écouteurs à l'aide du chargeur de votre smartphone.

La charge complète des écouteurs prend environ 2 heures.



Remarque : Nettoyez et séchez toujours le port de charge USB avant de charger les écouteurs. Il est recommandé de recharger les écouteurs au moins une fois par mois.

5. Signification des LED



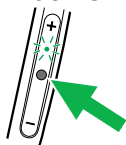
6. Instructions de connexion

6.1 Allumer/Éteindre

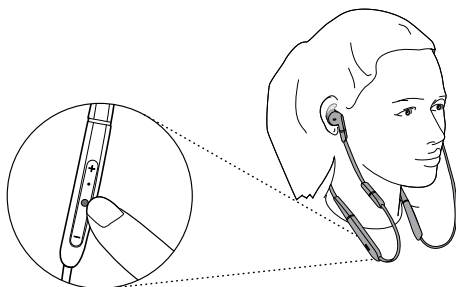
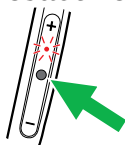
Allumer : Appuyez sur le bouton **Multifonction** pendant 1 seconde. La LED clignote en vert et le tour de nuque vibre.

Éteindre : Appuyez sur le bouton **Multifonction** pendant 3 secondes. La LED clignote en rouge et le tour de nuque vibre.

Activé

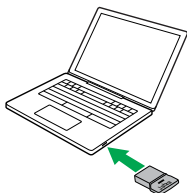


Désactivé

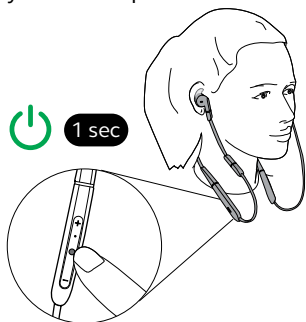


6.2 Connexion à un ordinateur (adaptateur Bluetooth)

1. Insérez l'adaptateur Bluetooth (Jabra Link 370) dans votre ordinateur.

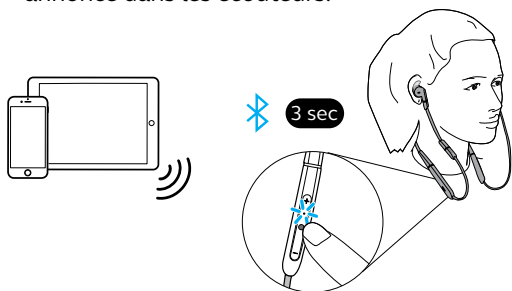


2. Appuyez sur le bouton **Multifonction** des écouteurs pendant 1 seconde pour les allumer. Les écouteurs et l'adaptateur Bluetooth sont pré-appairés et se connectent automatiquement. Vous devrez peut-être sélectionner le Jabra Link 370 (l'adaptateur Bluetooth) comme périphérique audio dans les paramètres audio de votre système d'exploitation.



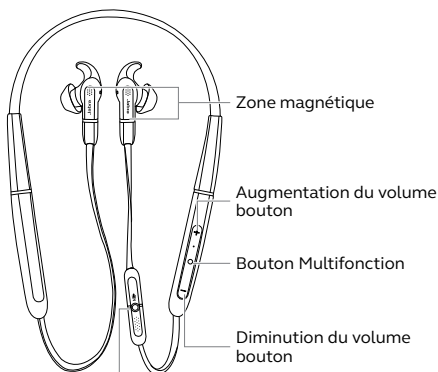
6.3 Appairage avec un smartphone

1. Veillez à ce que les écouteurs soient éteints, puis appuyez sur le bouton **Multifonction** pendant 3 secondes jusqu'à ce que la LED clignote en bleu et que vous entendiez une annonce dans les écouteurs.



2. Mettez les écouteurs et suivez les instructions d'appairage vocales.

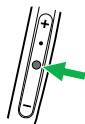
7. Instructions d'utilisation



Mode silencieux Assistant vocal

7.1 Appels et musique

Appels et musique



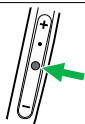
Allumer Appuyez sur le bouton **Multi-fonction** pendant 1 seconde

Éteindre Appuyez sur le bouton **Multi-fonction** pendant 3 secondes

Lire/Mettre en pause la musique Appuyez sur le bouton **Multi-fonction** pendant 1 seconde (smartphone uniquement)

Répondre/Raccrocher un appel Appuyez sur le bouton **Multifonction**

Refuser un appel Appuyez deux fois sur le bouton **Multifonction**



Ouvrir une notification Microsoft Teams*

Appuyez sur le bouton **Multifonction**



Répondre/raccrocher un appel ou lire/mettre en pause la musique

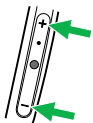
Détachez/attachez les écouteurs magnétiques

Régler le volume

Appuyez sur le bouton **Augmentation du volume** ou **Diminution du volume** lorsque vous écoutez de la musique ou que vous êtes en conversation

Piste suivante

Appuyez sur le bouton **Augmentation du volume** pendant 1 seconde (smartphone uniquement)



Piste précédente

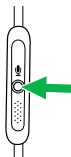
Appuyez sur le bouton **Diminution du volume** pendant 1 seconde (smartphone uniquement)

État de la batterie

Appuyez sur le bouton **Augmentation du volume** ou **Diminution du volume**, lorsque vous n'êtes pas en conversation et que vous n'écoutez pas de la musique

Activer/Désactiver le voyant Busylight

Appuyez simultanément sur les boutons **Augmentation du volume** et **Diminution du volume**



Siri ou Google Assistant

Appuyez sur le bouton **Activer le mode silencieux/Voix**, lorsque vous n'êtes pas en conversation

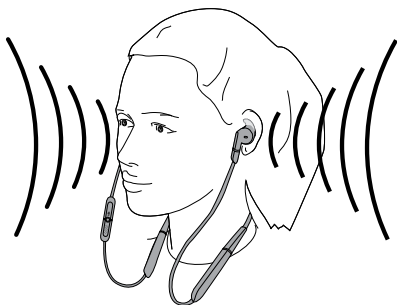
Désactiver/Activer le microphone

Appuyez sur le bouton **Activer le mode silencieux/Voix**, lorsque vous êtes en conversation

7.2 HearThrough

La fonction HearThrough vous permet d'entendre ce qui se passe autour de vous sans avoir à enlever les écouteurs. Votre musique ne sera pas coupée.

Utilisez l'application Sound+ (smartphone) ou Jabra Direct (ordinateur) pour activer ou désactiver HearThrough.

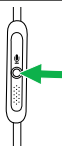


7.3 Siri ou Google Assistant

Les commandes vocales du téléphone vous permettent de parler à Siri ou Google Assistant sur votre smartphone à l'aide de vos écouteurs.

Pour obtenir de plus amples informations sur l'utilisation de Siri ou Google Assistant, veuillez vous référer au manuel d'utilisation de votre smartphone.

Commandes vocales du téléphone



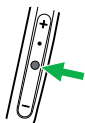
Activer Siri ou Google Assistant (en fonction du téléphone)

Appuyez sur le bouton **Activer le mode silencieux/Voix**, lorsque vous n'êtes pas en conversation

7.4 Gérer plusieurs appels

Les écouteurs peuvent répondre à des appels ou les refuser lorsque vous êtes déjà en conversation.

Gérer plusieurs appels



Terminer l'appel en cours et répondre à l'appel entrant

Appuyez sur le bouton **Multifonction**

Mettre en pause l'appel en cours et répondre à l'appel entrant

Appuyez sur le bouton **Multifonction** pendant 1 seconde

Passer de l'appel en pause à l'appel actif

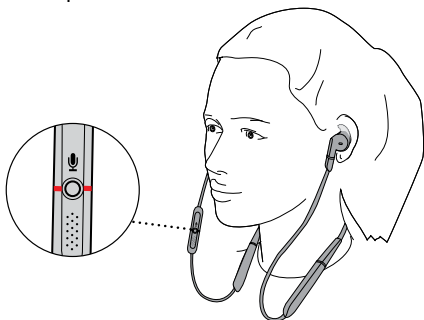
Appuyez sur le bouton **Multifonction** pendant 1 seconde

Refuser l'appel entrant, lorsque vous êtes en conversation

Appuyez deux fois sur le bouton **Multifonction**

7.5 Voyant Busylight

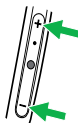
Le voyant Busylight informe les autres personnes que vous êtes occupé et s'allume automatiquement lorsque vous êtes en conversation.



Voyant Busylight

Allumer/
éteindre
le voyant LED
Busylight

Appuyez
simultanément sur les
boutons **Augmentation
du volume** et
Diminution du volume



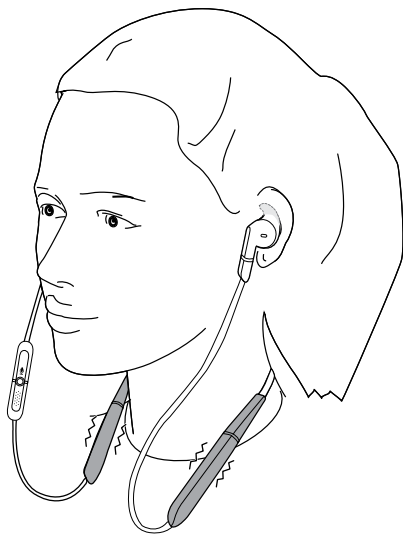
Activer/
désactiver
la fonction
Busylight

Appuyez
simultanément pendant
3 secondes sur les
boutons **Augmentation
du volume** et
Diminution du volume
Vous pouvez également
utiliser Jabra Direct

7.6 Alerte par vibration

Les écouteurs vibrent chaque fois qu'ils sont allumés ou éteints, connectés à votre smartphone ou ordinateur, ou à chaque appel entrant.

Utilisez l'application Jabra Sound+ (smartphone) ou Jabra Direct (ordinateur) pour activer ou désactiver l'alerte par vibration.



7.7 Guidage vocal

Le guidage vocal vous donne des instructions ou des informations sur les écouteurs (état de la connexion, de la batterie, etc.).

Activation et désactivation du guidage vocal

Le guidage vocal est activé par défaut.

Guidage vocal activé :

Veillez à ce que les écouteurs soient allumés, puis appuyez sur le bouton

Activer le mode silencieux/Voix

pendant 5 secondes.

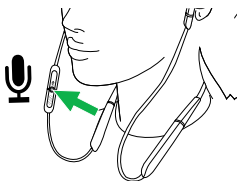
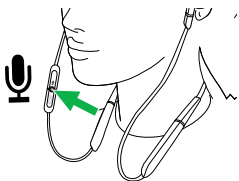
Guidage vocal

désactivé : Veillez à ce que les écouteurs soient allumés, puis appuyez sur le bouton

Activer le mode silencieux/Voix

pendant 5 secondes.

Vous pouvez également utiliser l'application Jabra Sound+ (smartphone) ou Jabra Direct (ordinateur) pour activer ou désactiver le guidage vocal.

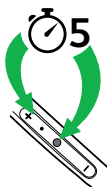


7.8 Instructions de réinitialisation

La réinitialisation des écouteurs efface la liste des périphériques appairés, ainsi que tous les paramètres des écouteurs.

Une fois la réinitialisation effectuée, il est nécessaire d'appairer à nouveau les écouteurs à votre smartphone et/ou à votre adaptateur Bluetooth (Jabra Link 370). Veuillez noter que Jabra Direct est nécessaire pour réappairer les écouteurs à l'adaptateur Bluetooth.

Réinitialiser



Réinitialiser
la liste
d'appairage

Veillez à ce que les écouteurs soient allumés et que vous ne soyez pas en conversation. Ensuite, appuyez simultanément sur le bouton **Augmentation du volume** et le bouton **Multifonction** pendant 5 secondes. Vous devrez ensuite réappairer les écouteurs.

7.9 Mise à jour du firmware

Les mises à jour du firmware améliorent les performances ou ajoutent de nouvelles fonctionnalités aux périphériques Jabra.

1. Connectez le Jabra Evolve 65e à un ordinateur à l'aide du câble USB ou du Jabra Link 370, ou à un smartphone par Bluetooth.
2. Installez Jabra Direct sur votre ordinateur, ou l'application Jabra Sound+ sur votre smartphone.
3. Utilisez Jabra Direct ou Jabra Sound+ pour vérifier les dernières mises à jour du firmware.

8. Application Jabra Sound+



Application
Jabra Sound+



Égaliseur



Assistant vocal



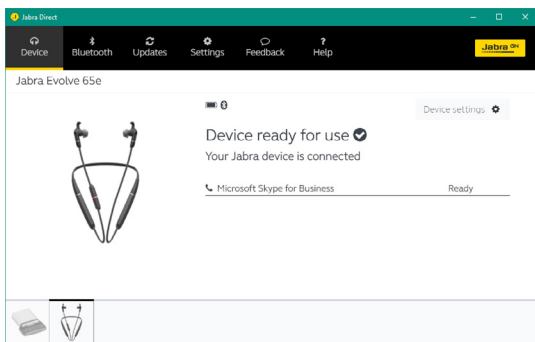
Personnalisez votre
expérience



9. Jabra Direct

Jabra Direct est un logiciel sur PC conçu pour prendre en charge, gérer et permettre la fonctionnalité optimale de votre Jabra Evolve 65e.

Il est recommandé de toujours télécharger et utiliser la dernière version de Jabra Direct.



Télécharger sur jabra.com/direct

10. Assistance

10.1 FAQ

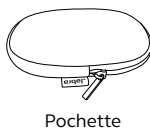
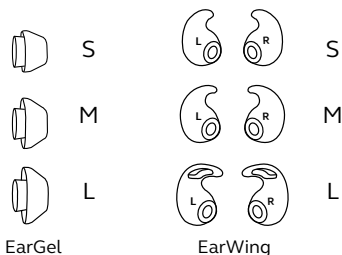
Consultez la FAQ sur Jabra.com/help/Evolve65e

10.2 Instructions d'entretien de vos écouteurs

- Entrez toujours les écouteurs éteints et bien protégés.
- Évitez de les entreposer à des températures extrêmes (supérieures à 50°C/122°F ou inférieures à -10°C/14°F). Ceci peut réduire la durée de vie de la batterie et avoir une incidence sur les écouteurs.
- Nettoyez régulièrement le grillage métallique de chaque écouteur afin d'éviter toute obstruction.

10.3 Accessoires de remplacement

Vous pouvez acheter des accessoires de remplacement ou supplémentaires en ligne sur jabra.com/accessories.



10.4 Utilisation d'un adaptateur Bluetooth de remplacement (Jabra Link 370)

1. Téléchargez et installez Jabra Direct 2.0 (version 4.0 ou ultérieure).
2. Branchez l'adaptateur Bluetooth (Jabra Link 370) sur un port USB de votre ordinateur.
3. Veillez à ce que les écouteurs soient éteints, puis appuyez sur le bouton **Multifonction** pendant 3 secondes jusqu'à ce que vous entendiez les instructions de connexion dans l'écouteur et que la LED clignote en bleu. Relâchez le bouton.
4. Ouvrez l'onglet Bluetooth dans Jabra Direct, puis cherchez de nouveaux appareils. Sélectionnez le Jabra Evolve 65e afin de l'appairer à l'adaptateur Bluetooth (Jabra Link 370).