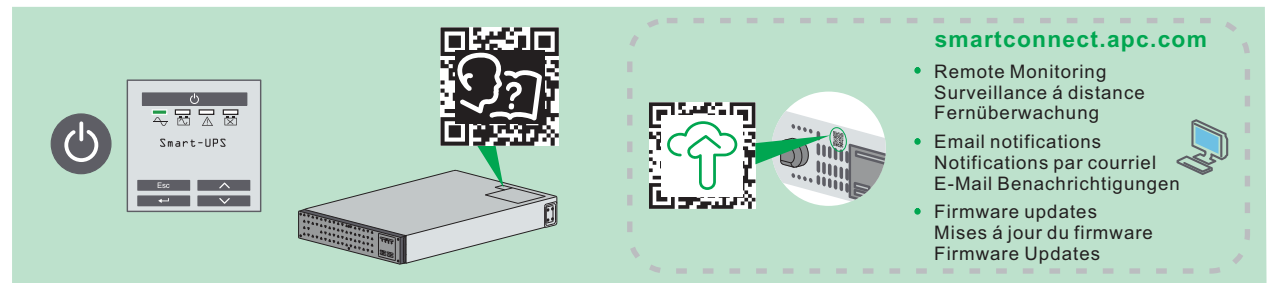
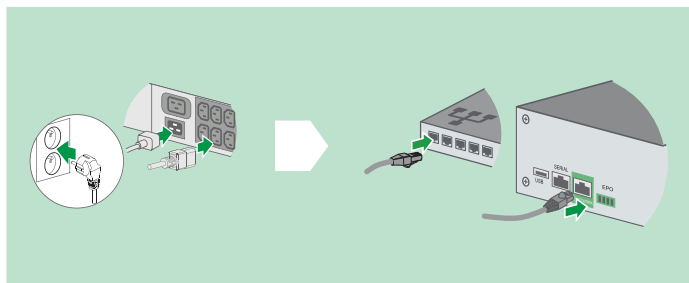
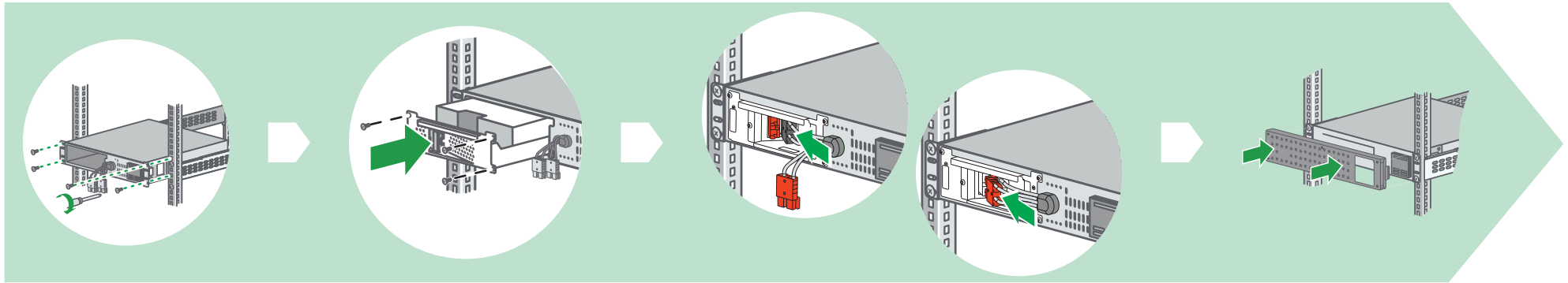
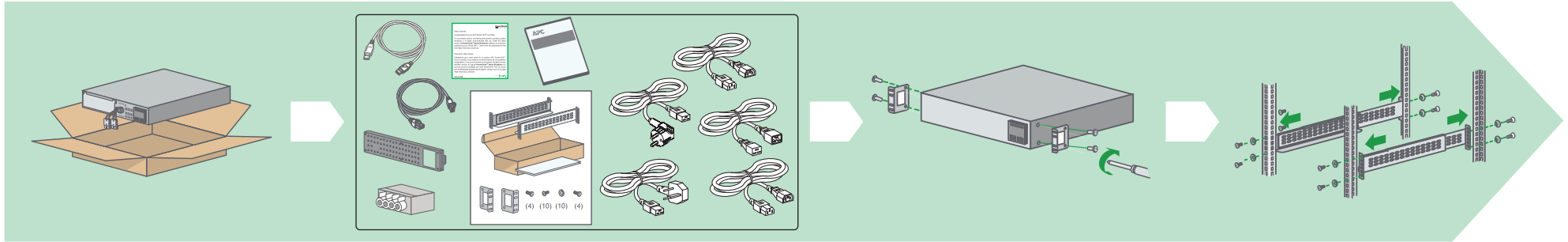


Quick Installation Guide / Guide d'installation rapide / Schnell-Einbauanleitung

Smart-UPS SMTL2200RMI2UC/SMTL2200RMI2UCNC/SMTL3000RMI2UC/SMTL3000RMI2UCNC
with Lithium-ion batteries



By connecting this product to the Internet using APC SmartConnect port, you are agreeing to APC SmartConnect Terms of Use, as found at smartconnect.apc.com
Schneider Electric Data Privacy Policy can also be found at smartconnect.apc.com

En connectant ce produit à l'Internet en utilisant le port du SmartConnect d'APC, vous acceptez les conditions d'utilisation de SmartConnect d'APC, telles que décrites sur le site smartconnect.apc.com
La politique de Schneider sur la confidentialité des données électriques est également décrite sur le site smartconnect.apc.com

Indem Sie dieses Produkt über den APC SmartConnect-Anschluss mit dem Internet verbinden, stimmen Sie den Nutzungsbedingungen von APC SmartConnect zu, die unter smartconnect.apc.com zu finden sind.
Die Datenschutzerklärung von Schneider Electric finden Sie auch unter smartconnect.apc.com

© 2023 APC by Schneider Electric. APC, the APC logo, Smart-UPS, and PowerChute are owned by Schneider Electric Industries S.A.S. or their affiliated companies. All other trademarks are property of their respective owners.

© 2023 APC by Schneider Electric. APC, le logo APC, Smart-UPS, et PowerChute sont la propriété de Schneider Electric Industries S.A.S. ou de leurs filiales. Toutes les autres marques commerciales sont la propriété de leurs détenteurs respectifs.

© 2023 APC by Schneider Electric. APC, das APC-Logo, Smart-UPS und PowerChute sind Eigentum von Schneider Electric Industries S.A.S. oder ihren angegliederter Unternehmen. Alle anderen Warenzeichen sind Eigentum ihrer jeweiligen Inhaber.